

โครงสร้างองค์การบริหารส่วนตำบลในเตา (ฝ่ายบริหาร)

นายบุญธรรม กี่สุน
นายกองค์การบริหารส่วนตำบลในเตา

นายสิทธิชัย จันทร์คง
รองนายก อบต.ในเตา คนที่ ๑

นายรีน อนุวัฒน์
รองนายก อบต.ในเตา คนที่ ๒

นางสมจิตร ตัวรอง
เลขานุการนายก อบต.ในเตา

ปลัดองค์การบริหารส่วนตำบล
นักบริหารงานท้องถิ่น ระดับต้น

หน่วยตรวจสอบภายใน

รองปลัดองค์การบริหารส่วนตำบล

- งานตรวจสอบภายใน

สำนักปลัด อบต.
(นักบริหารงานทั่วไป ระดับต้น)

กองคลัง
(นักบริหารงานคลัง ระดับต้น)

กองช่าง
(นักบริหารงานช่าง ระดับต้น)

กองการศึกษา ศาสนาและวัฒนธรรม
(นักบริหารงานการศึกษา ระดับต้น)

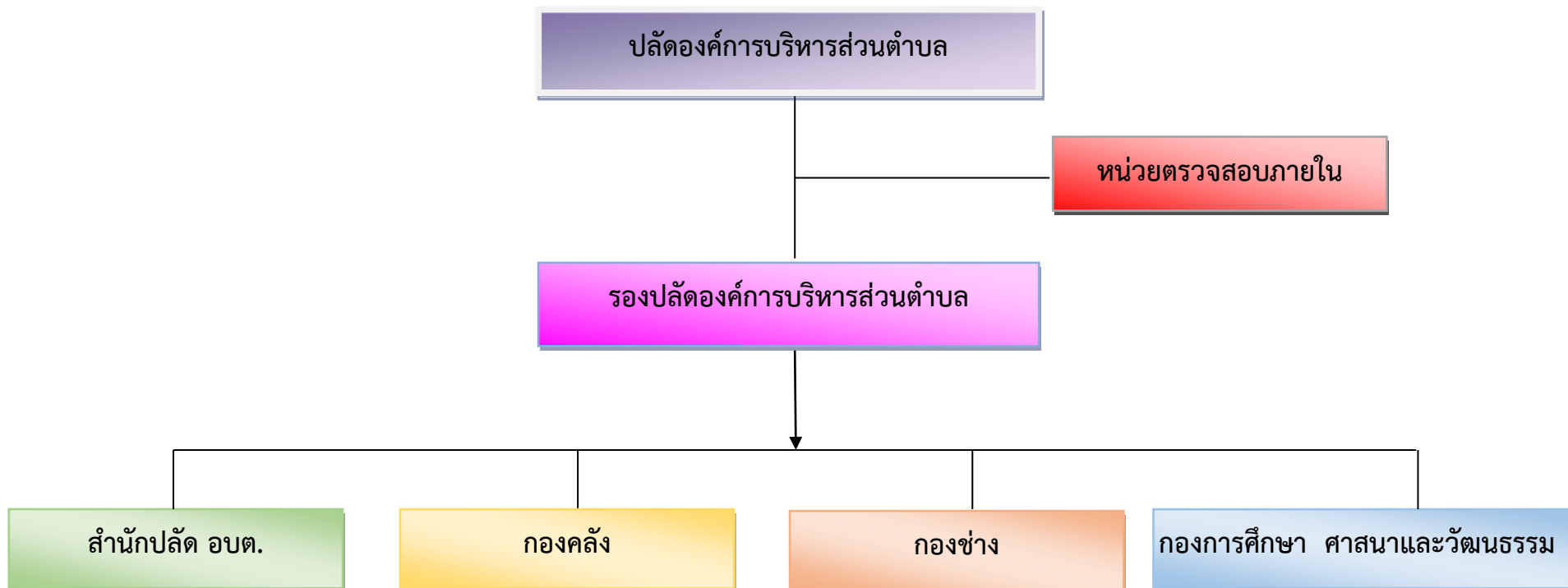
- งานบริหารงานทั่วไป
- งานการเจ้าหน้าที่
- งานนิติการ
- งานวิเคราะห์นโยบายและแผน
- งานป้องกันและบรรเทาสาธารณภัย
- งานบริหารงานสาธารณสุข
- งานส่งเสริมสวัสดิการสังคม

- งานการเงินและบัญชี
- งานพัฒนารายได้
- งานพัสดุและทรัพย์สิน

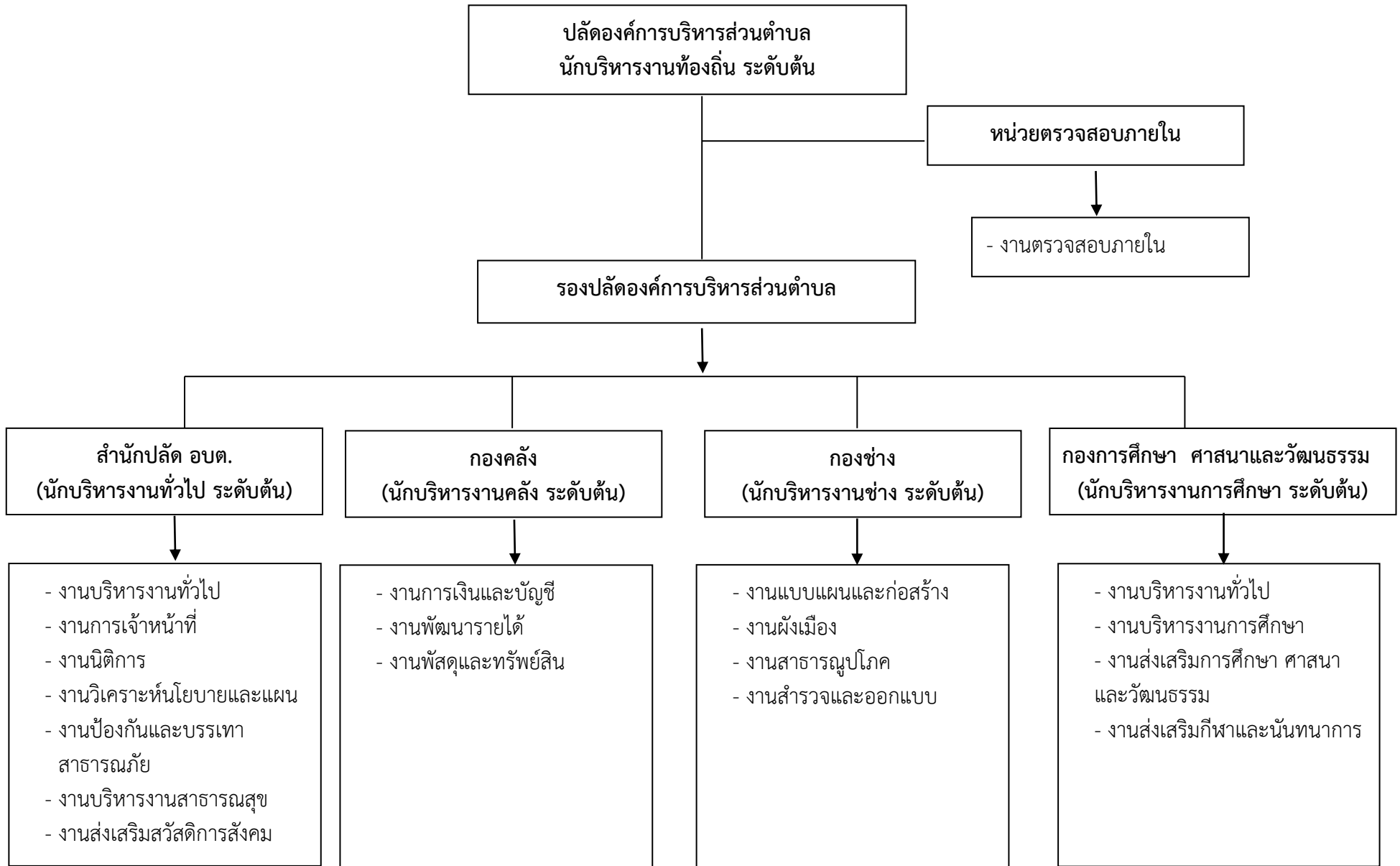
- งานแบบแผนและก่อสร้าง
- งานผังเมือง
- งานสาธารณูปโภค
- งานสำรวจและออกแบบ

- งานบริหารงานทั่วไป
- งานบริหารงานการศึกษา
- งานส่งเสริมการศึกษา ศาสนาและวัฒนธรรม
- งานส่งเสริมกีฬาและนันทนาการ

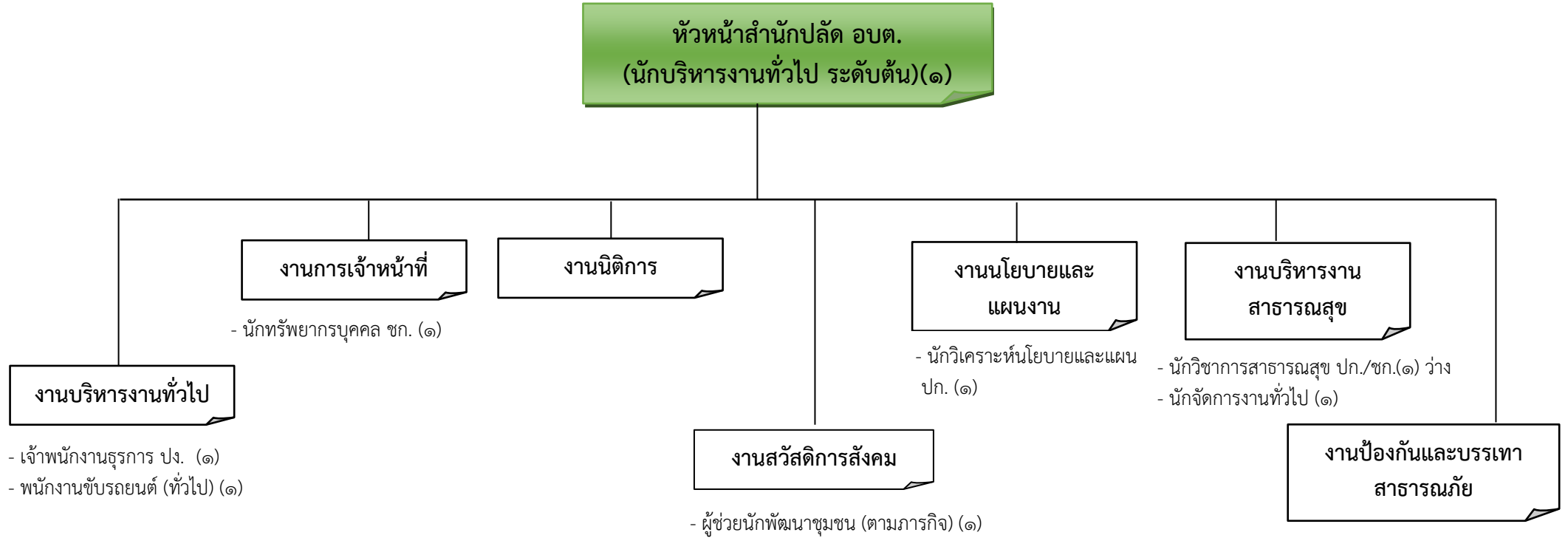
โครงสร้างส่วนราชการขององค์การบริหารส่วนตำบลในตา



โครงสร้างส่วนราชการขององค์การบริหารส่วนตำบลในเตา

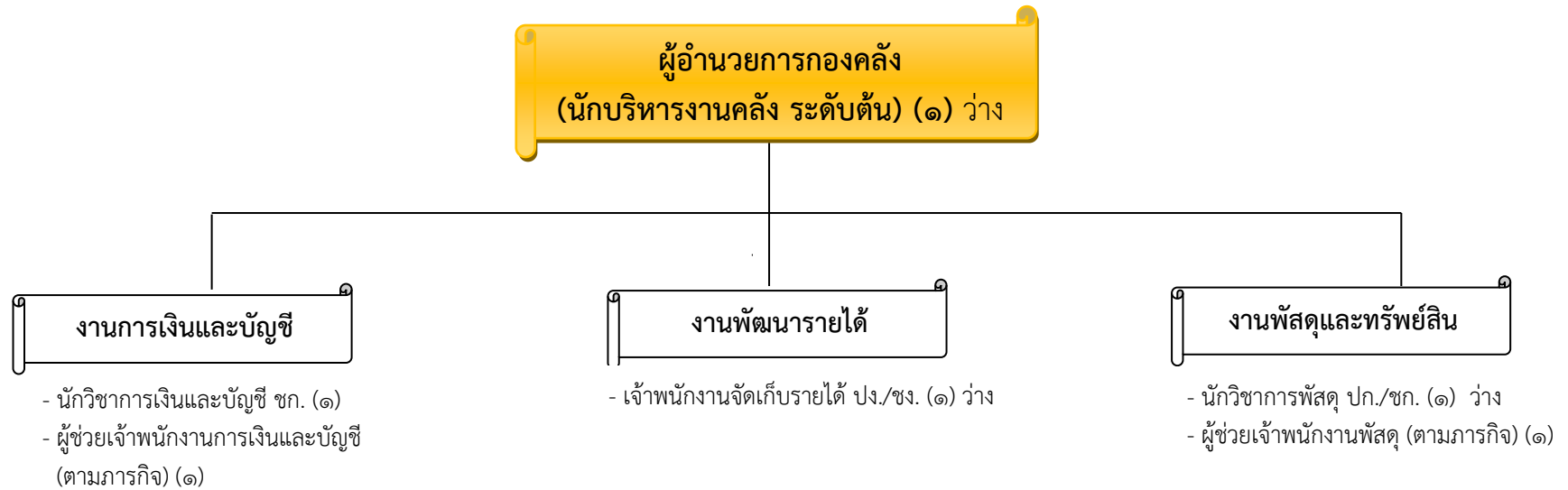


โครงสร้างของสำนักปลัดองค์การบริหารส่วนตำบลในเตา



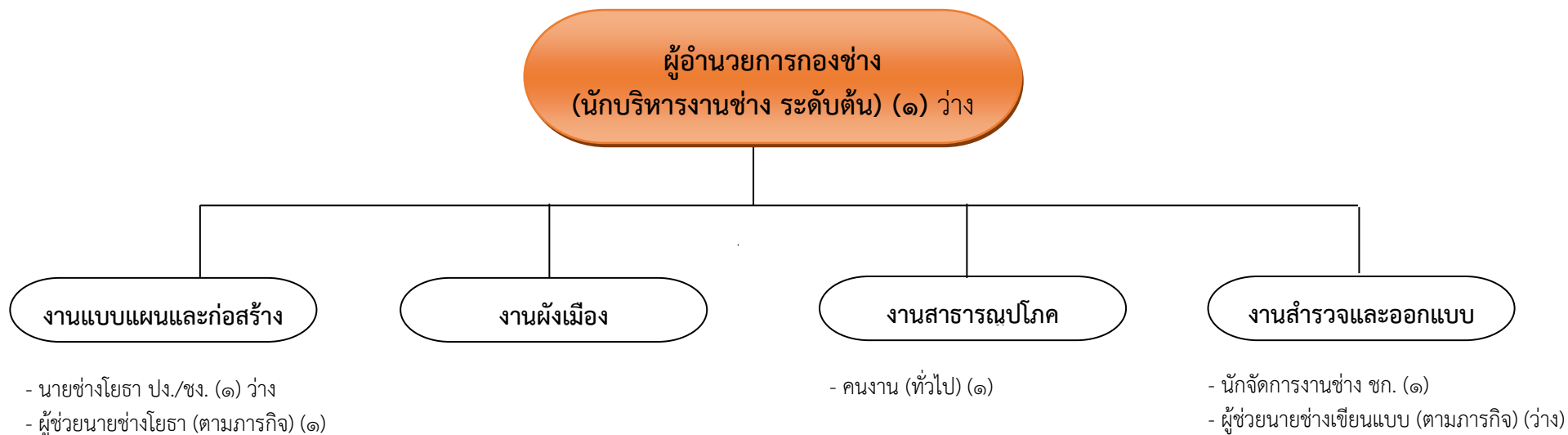
ระดับ	ทั่วไป			วิชาการ				อำนวยการ			ลูกจ้างประจำ	พนง.จ้างตามภารกิจ	พนง.จ้างทั่วไป	รวม
	ปง.	ชง.	อว.	ปก.	ชก.	ชพ.	ชช.	ต้น	กลาง	สูง				
จำนวน (คน)	๑	-	-	๒	๑	-	-	๑	-	-	๑	๑	๑	๘

โครงสร้างของกองคลังองค์การบริหารส่วนตำบลในเตา



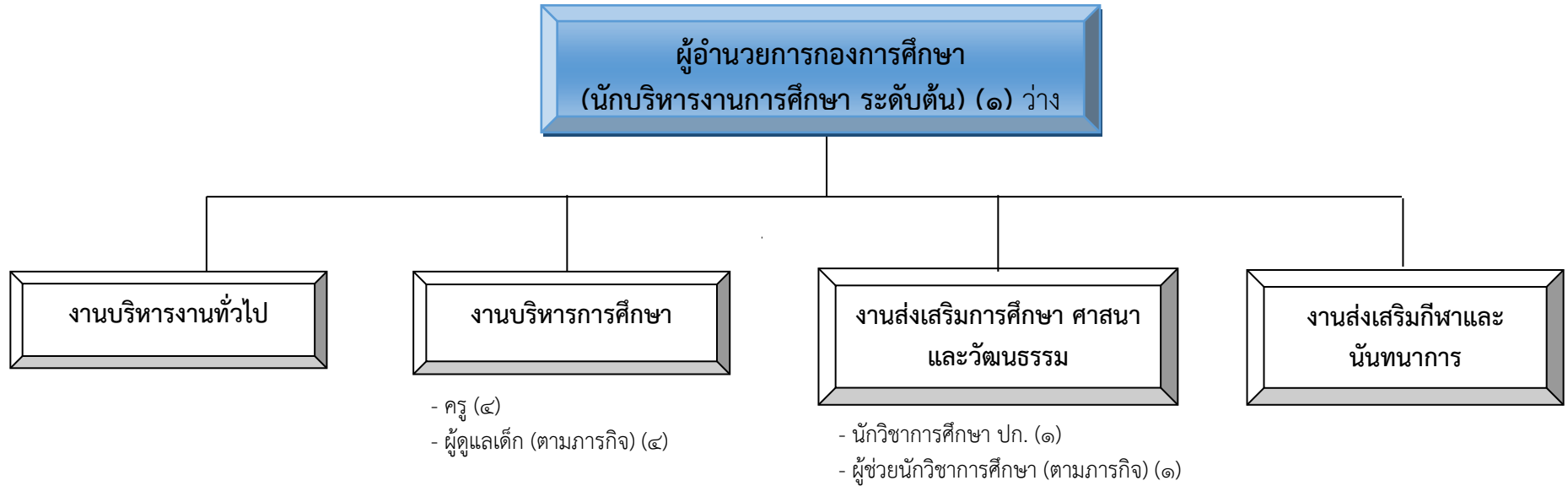
ระดับ	ทั่วไป			วิชาการ				อำนวยการ			ลูกจ้างประจำ	พนง.จ้างตามภารกิจ	พนง.จ้างทั่วไป	รวม
	ปง.	ชง.	อว.	ปก.	ชก.	ชพ.	ชช.	ต้น	กลาง	สูง				
จำนวน (คน)	๑	-	-	๑	๑	-	-	๑	-	-	-	๒	-	๖

โครงสร้างของกองช่างองค์การบริหารส่วนตำบลในเตา



ระดับ	ทั่วไป			วิชาการ				อำนวยการ			ลูกจ้างประจำ	พนง.จ้างตามภารกิจ	พนง.จ้างทั่วไป	รวม
	ปง.	ชง.	อว.	ปก.	ชก.	ชพ.	ชช.	ต้น	กลาง	สูง				
จำนวน (คน)	๑	-	-	-	๑	-	-	๑	-	-	-	๒	๑	๖

โครงสร้างของกองการศึกษา ศาสนาและวัฒนธรรมองค์การบริหารส่วนตำบลในเตา



ระดับ	ทั่วไป			วิชาการ				อำนาจการ			ผู้อำนวยการศูนย์พัฒนาเด็กเล็ก	ครู	พนง.จ้างตามภารกิจ	พนง.จ้างทั่วไป	รวม
	ปจ.	ชง.	อว.	ปก.	ชก.	ชพ.	ชช.	ต้น	กลาง	สูง					
จำนวน (คน)	-	-	-	๑	-	-	-	๑	-	-	๑	๕	๕	-	๑๒

